



 Lexmark™

MS521dn

Spolehlivost. Zabezpečení. Produktivita.



MS521dn s volitelnými zásobníky



Lexmark MS521dn

Podpořte úspěch vaší středně velké pracovní skupiny modelem MS521dn. Dvoujádrový procesor, 512 MB paměti a tisk rychlostí až 44 stránek za minutu* znamenají solidní výkon. Vstup na 350 listů rozšiřitelný na 2000 listů, vynikající kvalita tisku, zvýšené zabezpečení a integrovaná robustnost vám pomohou splnit vaše nejnáročnější cíle.



Udělejte více práce

- ▶ Zvládněte své tiskové úkoly s pomocí výkonu 1GHz dvoujádrového procesoru a 512 MB paměti.
- ▶ Tisk rychlostí až 44 stránek za minutu.
- ▶ Snadná konfigurace a monitorování důležitých systémových informací prostřednictvím 6cm barevného LCD displeje.
- ▶ Umožňuje používat formáty médií A6 až legal v zásobníku papíru, a navíc menší média a obálky v univerzálním podavači na 100 listů.

Připravena v pravou chvíli

- ▶ Zapékač s dlouhou životností a zobrazovací komponenty rozšiřují dobu provozuschopnosti.
- ▶ Náhradní kazety Unison™ Toner vytisknou až 25 000 stránek ** vysoce kvalitního tisku.
- ▶ Maximální vstupní kapacita 2000 stránek znamená méně přerušení práce.
- ▶ Odolný kovový rám je navržen pro dlouhodobé použití.

Robustní, integrované zabezpečení

- ▶ Architektura komplexního zabezpečení společnosti Lexmark pomáhá udržet vaše data v bezpečí - v dokumentu, v zařízení, v síti a všude mezi nimi.
- ▶ Řada integrovaných funkcí chrání zařízení proti útokům.
- ▶ Standardní funkce Důvěrný tisk pomáhá zajistit zabezpečení výstupu prostřednictvím jednoduchého PIN kódu.
- ▶ Společnost Keypoint Intelligence - Buyers Lab udělila společnosti Lexmark prestižní ocenění BLI PaceSetter v kategorii Zabezpečení tištěných dokumentů***.



Vyrobena pro planetu Zemi

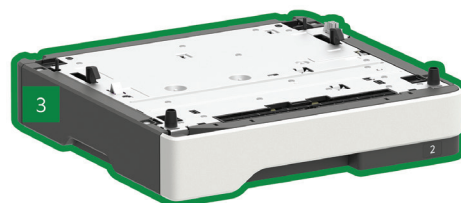
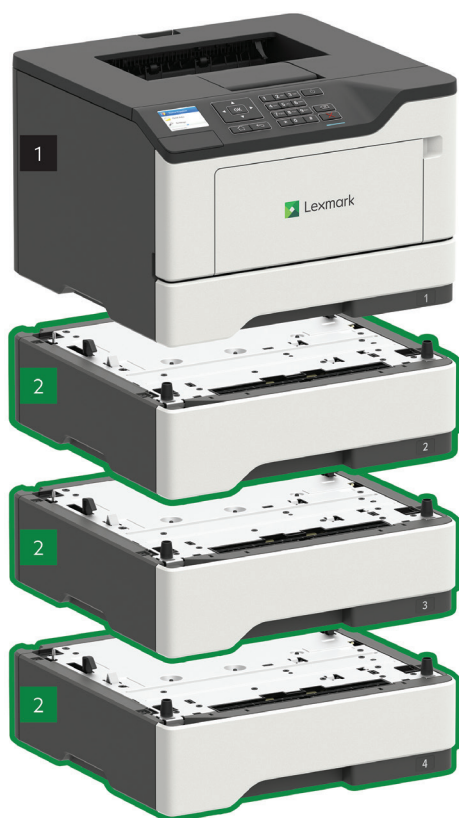
- ▶ Funkce pro řízení spotřeby energie snižují spotřebu energie při aktivním použití nebo v režimu spánku.
- ▶ Standardní oboustranný tisk šetří papír.
- ▶ Použití recyklovaných materiálů ve výrobě šetří přírodní zdroje.
- ▶ Zařízení je certifikováno pro úroveň EPEAT® Silver a ENERGY STAR®.
- ▶ Recyklace kazet prostřednictvím oceněného Programu pro sběr kazet společnosti Lexmark (LCCP).

*Rychlost tisku a kopírování byla měřena podle ISO/IEC 24734 a ISO/IEC 24735 (ESAT). Další informace najdete na adrese: www.lexmark.com/ISOspeeds.

**Deklarovaný průměrný počet vytištěných standardních stránek podle ISO/IEC 19752.

***Ocenění založeno na údajích ze Západní Evropy

Lexmark MS521dn



1 MS521dn s 2,4" (60mm) barevným displejem
10,2 x 15,7 x 14,7 palce
260 x 399 x 374 mm

2 Zásobník na 550 listů
5 x 15,7 x 14,7 palce
126 x 389 x 374 mm

3 Zásobník na 250 listů
3,7 x 15,7 x 14,7 palce
95 x 389 x 374 mm

Standardní

Volitelný

Podporuje až tři volitelné zásobníky.

© 2018 Lexmark. Všechna práva vyhrazena.

Lexmark, logo Lexmark a Unison jsou ochranné známky společnosti Lexmark International, Inc., registrované ve Spojených státech nebo dalších zemích. AirPrint a logo AirPrint jsou ochranné známky společnosti Apple, Inc. ENERGY STAR® je známka registrovaná v USA. EPEAT® je ochranná známka společnosti EPEAT, Inc. v USA a dalších zemích. Google Cloud Print je ochranná známka společnosti Google, Inc. MOPRIA®, logo Mopria® Logo™ a Mopria® Alliance jsou ochranné známky, značky služeb a osvědčení o známce společnosti Mopria Alliance, Inc. ve Spojených státech a dalších zemích. Všechny ostatní ochranné známky jsou vlastnictvím příslušných vlastníků.

Tento produkt zahrnuje software vyvinutý projektem OpenSSL Project pro použití v sadě nástrojů Open SSL Toolkit (<http://www.openssl.org/>).

Specifikace produktu

Lexmark MS521dn

Tisk

Displej	2.4 palcový (60 mm) barevný LCD displej
Rychlost tisku: Až ²	černobíle: 44 str./min.
Čas první stránky	černobíle: 6.0 sekund
Rozlišení tisku	černobíleho: Kvalita 1200, 1200 x 1200 dpi, Kvalita 2400, 300 x 300 dpi, 600 x 600 dpi
Paměť	standardně: 512 MB / maximálně: 512 MB
Pevný disk	Není k dispozici
Doporučený měsíční objem tisku ²	2000 - 15000 stránek
Maximální měsíční funkční cyklus ³	120000 stránek za měsíc

Spotřební materiál⁷

Počty vytištěných stránek u kazet pro tiskárny ¹	až: Kazeta na 6 000 stran, Vysokokapacitní kazeta na 15 000 stránek, Extra vysokokapacitní kazeta na 20 000 stran, Ultra vysokokapacitní kazeta na 25 000 stran
Odhadovaný počet vytištěných stránek na zobrazovací válec: Max.	60000 stran při tisku 3 běžných stran/A4 na jednu tiskovou úlohu a při 5% pokrytí
Tisková náplně dodávány s produktem ¹	První tonerová kazeta na 5 000 stran, zařazená do vratného programu

Manipulace s papírem

Manipulace s papírem zahrnuta	Zásobník na 250 listů, Univerzální podavač na 100 listů, Výstupní přihrádka na 150 listů, Integrovaný duplex
Manipulace s papírem volitelně	Zásobník na 250 listů, Zásobník na 550 listů, Uzamykatelný zásobník na 550 listů
Kapacita vstupu papíru: Až	standardně: 350 stránek / maximálně: 2000 stránek
Kapacita výstupu papíru: Až	standardně: 150 stránek / maximálně: 150 stránek
Podporované typy médií	Karty, Obálky, Papírové štítky, Obvyčejný papír, Průhledné fólie, Další informace naleznete v příručce Paper & Specialty Media Guide
Podporované rozměry médií	Obálka 10, Obálka 7 3/4, Obálka 9, A4, A5, Obálka DL, Executive, Fólie, JIS-B5, Legal, Letter, Statement, Univerzální, Oficio, A6

Obecné⁴

Standardní porty	Vysokorychlostní USB 2.0 s certifikací (typ B), Gigabitový Ethernet (10/100/1 000)
Volitelné síťové porty	Možnost WiFi Marknet N8370
Hlučnost v činnosti	Tisk: 56 dB
Předepsané provozní podmínky	Teplota: 16 až 32°C, Vlhkost: 8 až 80% relativní vlhkosti, Nadmořská výška: 0 - 5000 metrů
Záruční doba produktu	1-letá záruka v servisním místě
Rozměry (V x D x Š) / Hmotnost	260 x 399 x 374 mm / 14.1 kg

Veškeré informace v této brožuře mohou být změněny bez předchozího upozornění. Společnost Lexmark není odpovědná za chyby nebo opomenutí.

¹ Průměrná standardní hodnota výtěžnosti stránky deklarovaná v souladu s normou ISO / IEC 19752. ² "Doporučený měsíční objem tisku" je řada stránek, které pomáhají zákazníkům vyhodnocovat nabídky produktů Lexmark na základě průměrného počtu stránek, které zákazníci plánují tisknout na zařízení každý měsíc. Společnost Lexmark doporučuje, aby byl počet stránek za měsíc v uvedeném rozsahu pro optimální výkon zařízení, a to na základě faktorů, jako jsou intervaly výměny spotřebního materiálu, intervaly vkládání papíru, rychlost a typické použití zákazníků. ³ "Maximální měsíční pracovní cyklus" je definován jako maximální počet stránek, které může zařízení za měsíc přinést pomocí operace multishift. Tato metrika poskytuje srovnání robustnosti ve vztahu k ostatním tiskárnám a multifunkčním zařízením Lexmark. ⁴ "Tiskárny jsou prodávány v souladu s licenčními a smluvními podmínkami. Více podrobností naleznete na webové stránce www.lexmark.com/SmartSolutions/license. ⁵ Skutečná výtěžnost může být ovlivněna několika různými faktory, jakými jsou rychlost zařízení, velikost papíru a orientace při podávání, pokrytí tonerem, zdrojový zásobník, procento tisku pouze čenou a náročnost tiskové úlohy. ⁶ Rychlost tisku a kopírování měřena podle ISO / IEC 24734 a ISO / IEC 24735 (ESAT). Další informace naleznete na adrese: www.lexmark.com/ISOspeeds. ⁷ Produkt funguje pouze s náhradními kazetami určenými pro použití v určité zeměpisné oblasti. Další informace naleznete na adrese www.lexmark.com/regions.